

## ОПИСАНИЕ МЕСТОПОЛОЖЕНИЯ ГРАНИЦ

Публичный сервитут объекта «Сооружение: «Подземный газопровод низкого давления»,  
кадастровый номер 50:28:0020511:482

(наименование объекта, местоположение границ которого описано (далее - объект)

### Раздел 1

#### Сведения об объекте

№ п/п	Характеристики объекта	Описание характеристик
1	2	3
1	Местоположение объекта	Московская область, городской округ Домодедово, г. Домодедово
2	Площадь объекта ± величина погрешности определения площади ( $P \pm \Delta P$ )	1 009 м <sup>2</sup> ± 11 м <sup>2</sup>
3	Иные характеристики объекта	Вид объекта реестра границ: Зона с особыми условиями использования территории Содержание ограничений использования объектов недвижимости в пределах зоны или территории: Публичный сервитут, для целей размещения линейных объектов системы газоснабжения, их неотъемлемых технологических частей. Срок установления 49 лет. Обладатель публичного сервитута: Акционерное Общество "Мособлгаз". Адрес: Московская обл, г. Одинцово, д. Раздоры, 1-й км Рублево-Успенского шоссе, д. 1, корп. Б. Электронная почта: info@mosoblgaz.ru

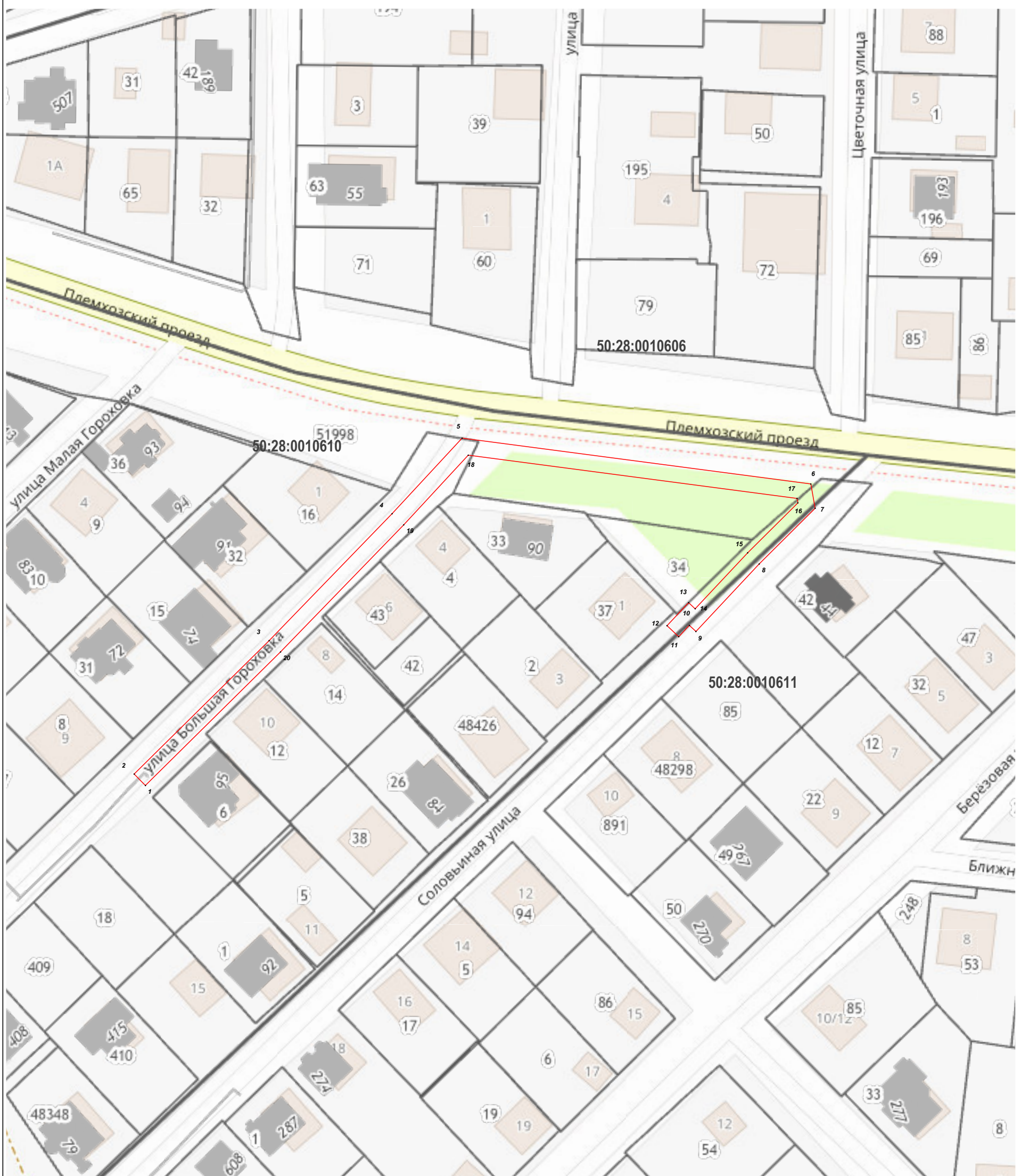
**Раздел 2**

**Сведения о местоположении границ объекта**

<b>1. Система координат</b> МСК-50, зона 2					
<b>2. Сведения о характерных точках границ объекта</b>					
Обозначение характерных точек границ	Координаты, м		Метод определения координат характерной точки	Средняя квадратическая погрешность положения характерной точки (Mt), м	Описание обозначения точки на местности (при наличии)
	X	Y			
1	2	3	4	5	6
1	432 559,72	2 203 334,68	Аналитический метод	0,10	—
2	432 562,57	2 203 331,87		0,10	
3	432 595,73	2 203 365,44		0,10	
4	432 627,26	2 203 396,02		0,10	
5	432 646,04	2 203 413,45		0,10	
6	432 634,65	2 203 500,18		0,10	
7	432 628,63	2 203 501,27		0,10	
8	432 614,77	2 203 487,33		0,10	
9	432 597,99	2 203 471,59		0,10	
10	432 599,52	2 203 469,97		0,10	
11	432 596,70	2 203 467,32		0,10	
12	432 599,44	2 203 464,40		0,10	
13	432 605,17	2 203 469,78		0,10	
14	432 603,65	2 203 471,42		0,10	
15	432 617,55	2 203 484,47		0,10	
16	432 629,97	2 203 496,95		0,10	
17	432 631,07	2 203 496,76		0,10	
18	432 641,80	2 203 414,97		0,10	
19	432 624,50	2 203 398,92		0,10	
20	432 592,91	2 203 368,28		0,10	
1	432 559,72	2 203 334,68	0,10		
<b>3. Сведения о характерных точках части (частей) границы объекта</b>					
1	2	3	4	5	6
—	—	—	—	—	—



Раздел 4  
План границ объекта



Масштаб 1:1 000

Используемые условные знаки и обозначения:

- 7 - характерная точка границы зоны
- (red line) - граница зоны
- (thin grey line) - граница земельного участка по сведениям ЕГРН
- (thick grey line) - граница кадастрового квартала по сведениям ЕГРН

Подпись \_\_\_\_\_ Дата « 23 » декабря 20 22 г.

Место для оттиска печатей (при наличии) лица, составившего описание местоположения границ объекта

